

Honnan tudja az orvos, hogy hol van a porckorongsérv?

A porckorongsérv a csigolyák közötti porckorong kitüremkedését jelenti. A betegség azáltal okoz fájdalmat, zsibbadásos, esetleg bénulásos tüneteket, hogy nyomja a gerinccsatornából kilépő idegeket. Mivel anatómiailag pontosan lehet tudni, hogy melyik testrészhez, izomhoz melyik ideg megy, a tünetek alapján arra is vissza lehet következtetni, hogy ez az ideg melyik csigolya magasságában hagyja el a gerinccsatornát. Végeredményben tehát a tünetek alapján nagy biztonsággal meg lehet mondani azt is, hogy melyik csigolya magasságában van a porckorongsérv. Felmerül a kérdés, hogy miért van akkor szükség MR vizsgálatra, ha a tünetek alapján ennyire egyértelmű a helyzet. A magyarázat az, hogy néha a tünetek félrevezetőek lehetnek, mert az idegfonatok a gerinccsatornán belül lefelé is haladnak mielőtt oldalt elhagynák a csatornát. Előfordulhat, hogy a tünetek alapján az orvos egy lentebb lévő porckorongra gondol, miközben a tünetekért egy olyan porckorong a felelős, amely ugyan feljebb van, de egy lefelé szálló idegfonatot nyom. Ritkán az is előfordul, hogy egy porckorongsérv felfelé szakad ki, ilyenkor képes utánozni egy feljebb lévő porckorongsérv tüneteit. Ezért is nagyon fontos porckorongsérv esetében, az MR vizsgálat, amely képes 3D-ban ábrázolni a gerinccsatornát a benne húzódó idegekkel és porckorongokkal.

Deréktáji porckorongsérvek tünetei:

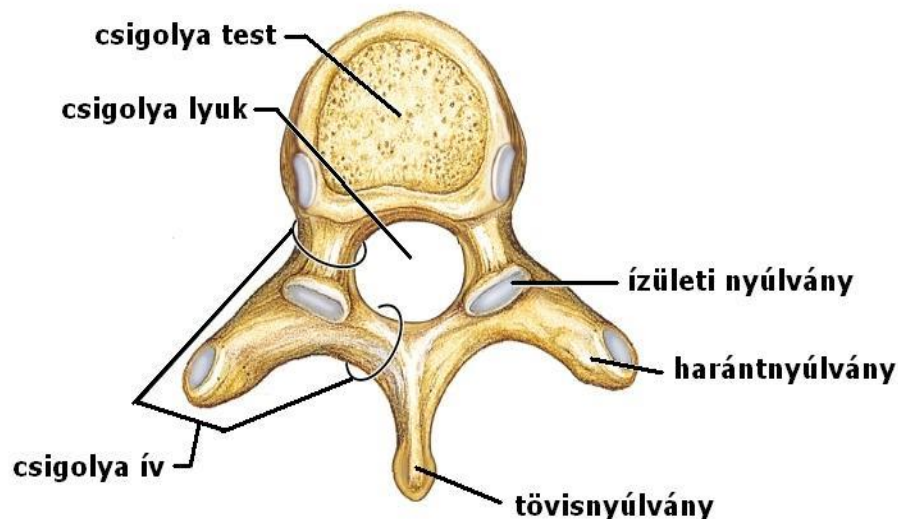
Ideggyök	Hol van a sérv?	Gyakoriság	Hol fáj?	Hol zsibbad?	Hol gyengébb?
S1 gyök	L5-S1 csigolyák közt	Kb. 40%	Comb hátsó része, lábszár külső oldala, kislábujj	Lábszár, láb külső része	Lábujjhegyen állás
L5 gyök	L4-L5 csigolyák közt	Kb. 57%	Lábszár külső, elülső felszíne, nagylábujj	Lábszár elülső, belső része	Sarkon állás
L4 gyök	L3-L4 vagy L2-L3 csigolyák közt	Kb. 2%	Comb elülső felszíne, lábszár belső oldala	Comb elülső felszíne, lábszár belső oldala	Lábszár kinyújtása, térd instabilitás
Magasabb deréktáji ideggyök	Magasabban: cauda equina syndroma	Kevesebb mint 1%	Mindkét lába sugárzó fájdalom	Végbéltájék, nemi szervek	Vizelési, székelési zavar, impotentia

A gerinc felépítése

1. A gerinc alkotórészei:

a) csigolya (vertebra):

- csigolya test (corpus vertebrae)
 - * elöl helyezkedik el
 - * *felülről lefelé fokozatosan nagyobbodik és magasodik*
 - * az egymás felé tekintő lapos felszínüket üvegporc fedi
 - * hátra felé függőleges vályút képez
- csigolya ív (arcus vertebrae):
a test által alkotott vályú két széléről ered
- csigolya lyuk (foramen vertebrale):
a test és a csigolyaív zárja közre

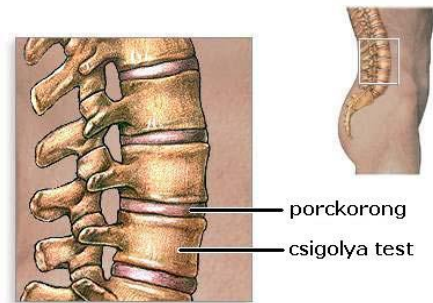
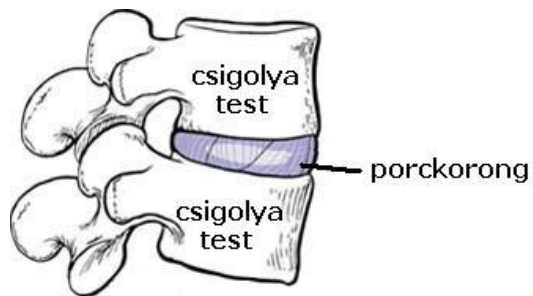


- gerinccsatorna (canalis vertebralis):
 - * az egymás alatt fekvő csigolyalyukak alkotják
 - * benne fut a gerincvelő
- tövisnyúlvány (processus spinosus):

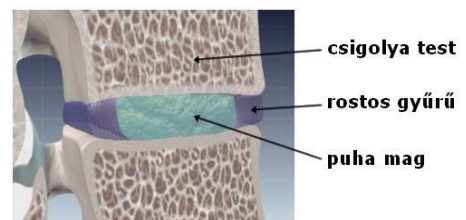
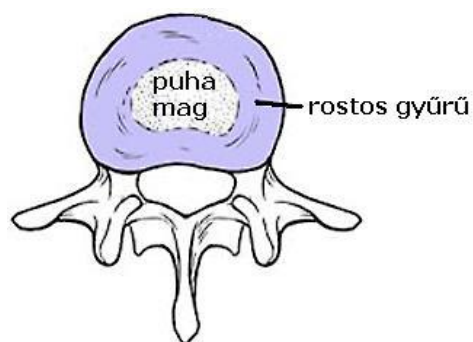
középen hátrafelé és többségében lefelé irányuló páratlan nyúlvány

- **harántnyúlvány (*processus transversus*):**
oldalt *kissé hátrafelé irányuló* páros nyúlvány
- **ízületi nyúlvány (*processus articularis*)**
csigolyánként négy található a szomszédos csigolyák ízesülésére

b) porckorong (*discus intervertebralis*):

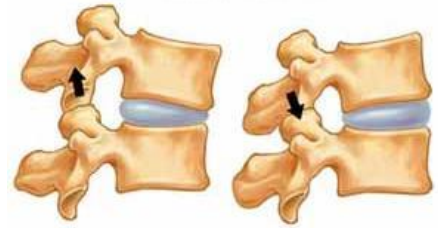
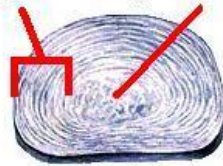


- **anulus fibrosus**
kemény porcos kötőszövetes rész



- **nucleus pulposus**
puha rész

rostos gyűrű puha mag



c) ízületi szalagok:
a csigolyákat összeköti és rögzíti



2. A gerincszakaszok jellemzése:
a) nyaki szakasz



- **hét nyakcsigolya (vertebra cervicalis) alkotja**



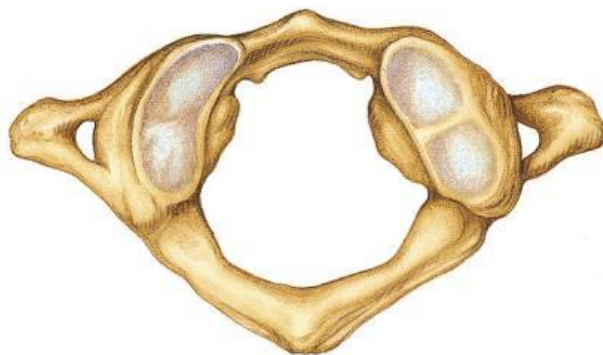
a gerinc nyaki szakasza



- **a csigolyák teste kicsiny, téglatest alakú**
- **haránt nyúlvány két gumóban végződik, bennük a gerincverőér (arteria vertebralis) fut**

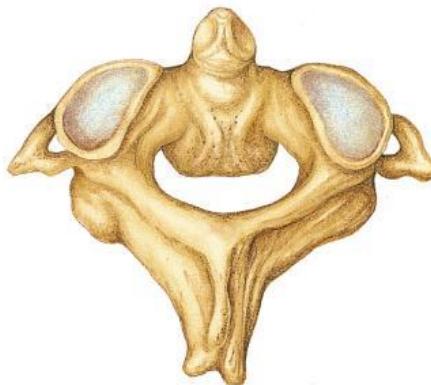


- a csigolyalyuk tág, *háromszög alakú*
- tövisnyúlványuk *villaszerűen* elágazik
- az első csigolya (atlas):
 - * talp szerű ízületi felszín található, amellyel a koponya nyakszirtcsontjához kapcsolódik



- * teste nincs, elülső és hátsó ívből áll,
- * az első íven ízületi felszín található a fognyúlvány befekvésére
- * a tövisnyúlvány hiányzik

- a második csigolya (axis)



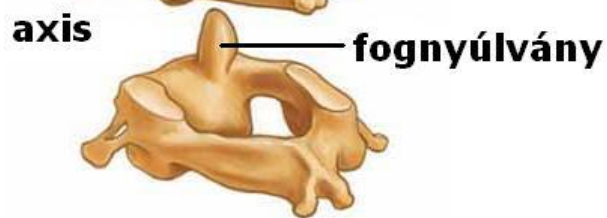
- * a csigolyák teste kicsiny, téglalakú, rajta *felfelé*

tekintő fogszerű nyúlvány (dens axis) található rajta

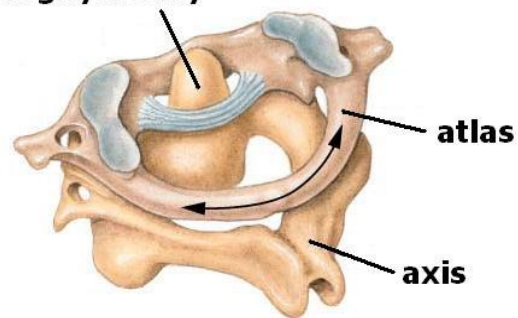
atlas



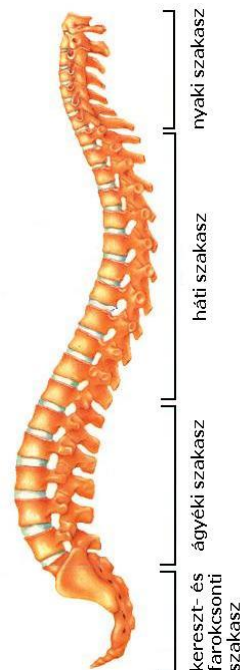
axis



fognyúlvány

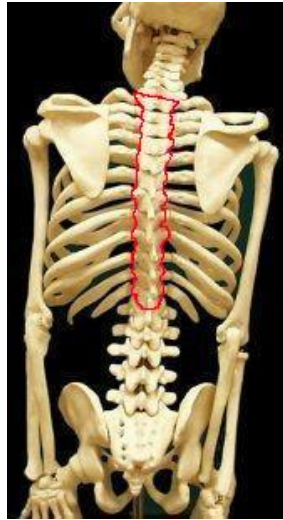


*** a tövisnyúlvány nagyon kicsiny**

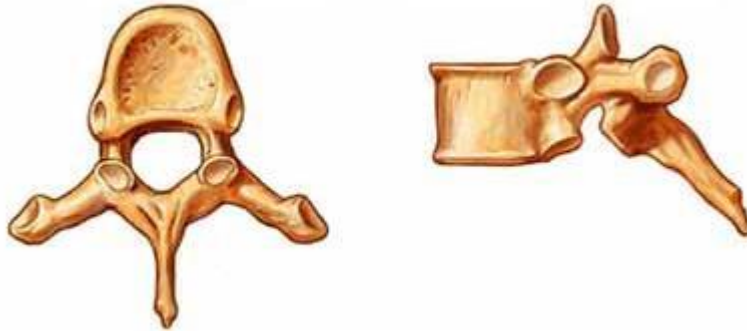


- a nyakcsigolyák előre domború ívet alkotnak

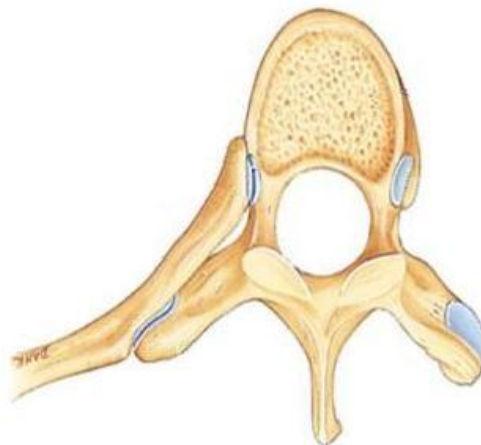
b) háti szakasz:



- tizenkét hátcsigolya (vertebra thoracica) építi fel
- a csigolyatest nagyobb



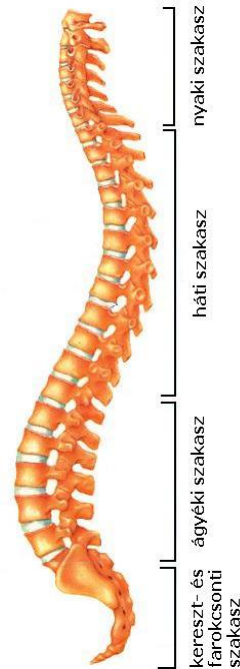
- a csigolyalyuk szűkebb
- a harántnyúlvány hátra és oldalra irányul (bordák kapcsolódnak hozzájuk)



- a tövisnyúlvány hátra és lefelé mutat



- az egymás alatt levő tövisnyúlványok tetőcserépszerűen fedik egymást

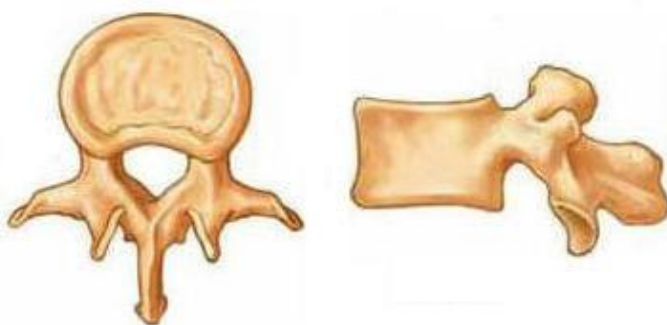


- a csigolyák hátra domború ívet hoznak létre

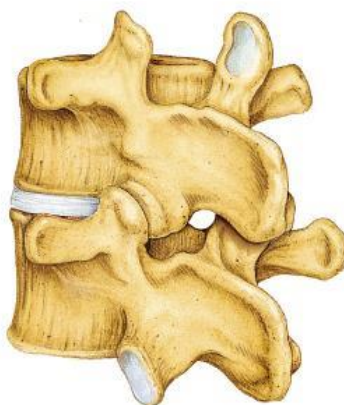
c) ágyéki szakasz



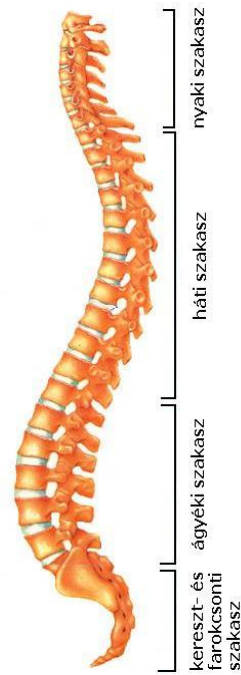
- öt ágyéki csigolya (vertebra lumbalis) alkotja
- a csigolya test nagy, bab alakú



- a csigolya lyuk szűkebb
- a harántnyúlványok bordacsökevények



- a tövisnyúlványok bárdszerűen hátrafelé mutatnak

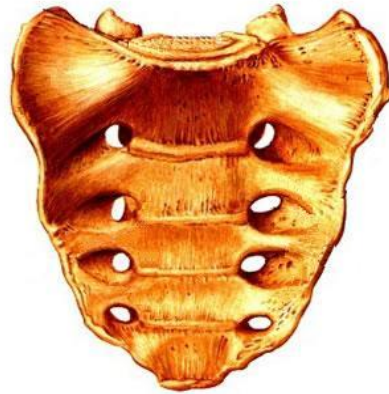


- a csigolyák előre domború ívet alkotnak

d) keresztcsonti szakasz



- öt keresztcsonti csigolya (vertebra sacralis) összezsontosodása hozza létre (=keresztcsont [os sacrum])
- ásó alakú csont,



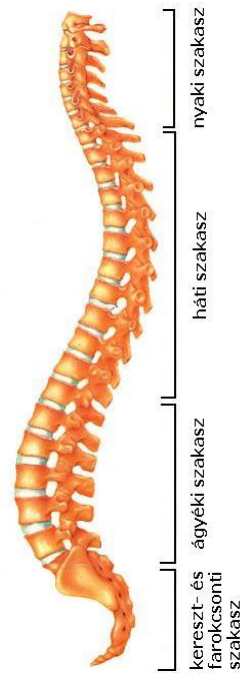
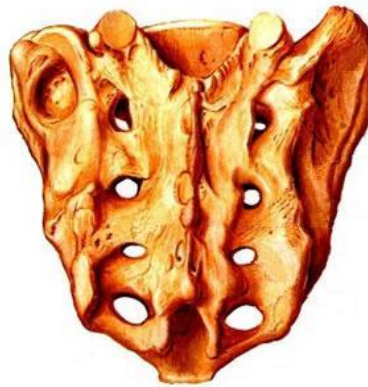
- **felső része enyhén a medencébe emelkedik (promontorium)**



- **oldalsó részén fül szerű ízületi felszín (facies sacroiliaca) található -> csípőcsonttal ízesül**



- **hátsó felszínén az összecsontosodott tövisnyúlványok tarajszerű kiemelkedést (crista sacroiliaca) képeznek**



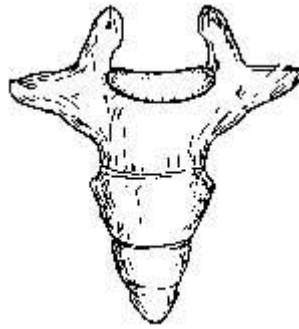
- a farokcsonti szakasszal együtt hátra domborúak

e) farki szakasz

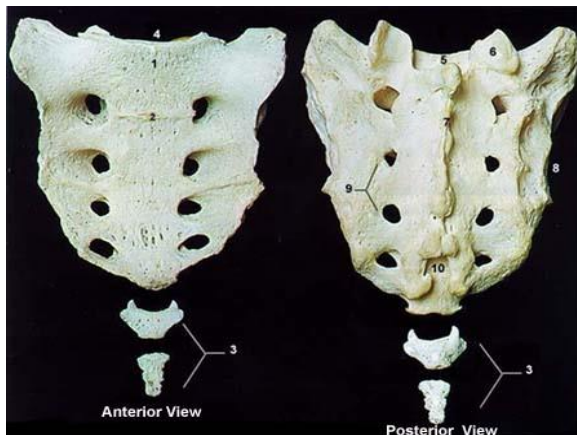


- a három-öt farokcsonti csigolya (vertebra coccygis) összezsontosodásából jön létre

- az összecsontosodás miatt nem különíthetők el



- az összecsontosodás miatt nem különíthetők el



- a keresztcsonti szakasszal együtt hátra domború szakaszt hoz létre

